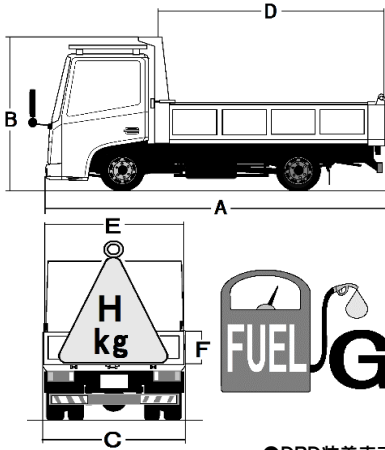


標準ダンプ・3転ダンプ・トラック・クレーン付



土砂ダンプ

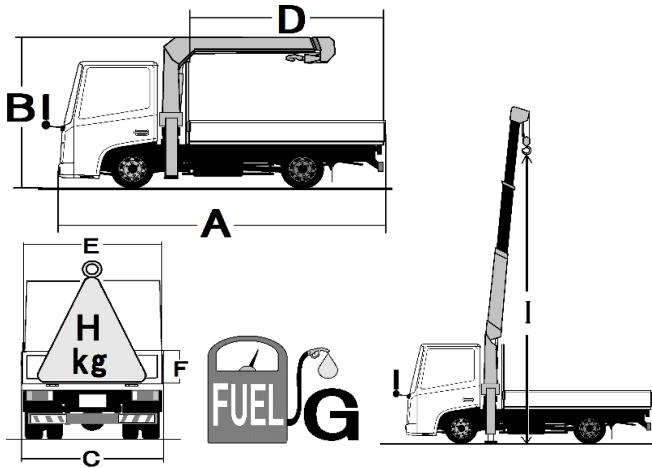
積載量の大きな土砂ダンプです。



	幅狭軽ダンプ	2t標準ダンプ	3t標準ダンプ	4t標準ダンプ	2t3転ダンプ	4t3転ダンプ
運転免許証	普通免許	準中型(5t未満)	準中型(7.5t)	中型免許	準中型(7.5t)	中型免許
全長	A 3,290mm	4,690mm	4,690mm	5,400mm	4,690mm	5,320mm
全高	B 1,840mm	1,980mm	1,690mm	2,730mm	1,980mm	2,500mm
全幅	C 1,390mm	1,695mm	1,695mm	2,310mm	1,695mm	2,180mm
荷台内全長	D 1,650mm	3,100mm	3,050mm	3,400mm	3,050mm	3,200mm
荷台内全幅	E 1,300mm	1,600mm	1,600mm	2,060mm	1,600mm	2,060mm
荷台あたり高	F 123mm	320mm	370mm	370mm	320mm	370mm
燃料タンク容量	G 28L	80L	80L	100L	80L	100L
最大積載量	H 350kg	2,000kg	3000kg	3,800kg	2,000kg	3,600kg
使用燃料	無鉛ガソリン	軽油	軽油	軽油	軽油	軽油
	土砂可能低あり	手動シート台付	手動シート台付	自動シート台付	手動シート台付	自動シート台付

●DPD装着車両は警告灯点灯時は必要な措置を行って下さい。そのまま走行を続けると保護装置が作動して有償修理となりますので御注意下さい。

●ダブル採用車両は燃料補給の際にダブルも補水して下さい。ダブルの補水場所は機械によって異なりますのでお問い合わせ下さい。



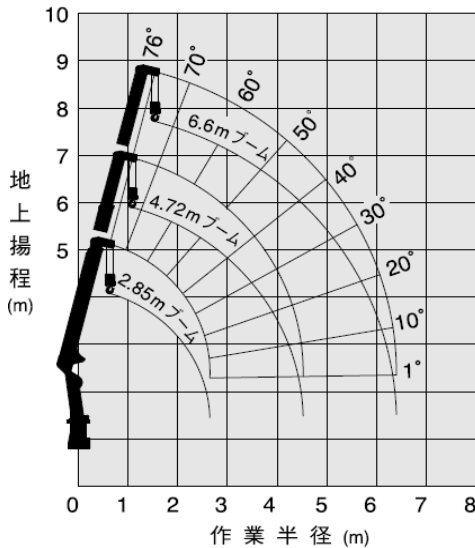
ラジコン付車両も御用意致します。

カーゴ(平ボディ) クレーン付カーゴ

	2tクレーン付	4tクレーン付(3段ブーム)	4tクレーン付(4段ブーム)	3t平ボディ
運転免許証	準中型(7.5t)	中型免許	中型免許	準中型(7.5t)
全長	A 6,110mm	7,700mm	7,760mm	6,090mm
全高	B 2,750mm	3,040mm	3,070mm	2,210mm
全幅	C 2,030mm	2,220mm	2,260mm	2,180mm
荷台内全長	D 3,640mm	4,550mm	4,550mm	4,350mm
荷台内全幅	E 1,910mm	2,080mm	2,120mm	1,760mm
荷台あたり高	F 380mm	400mm	400mm	380mm
燃料タンク容量	G 80L	100L	100L	80L
最大積載量	H 2,000kg	2,900kg	2,900kg	3,000kg
クレーン最高地上揚程	I 7.5m	9.0m	11m	-
使用燃料	軽油	軽油	軽油	軽油

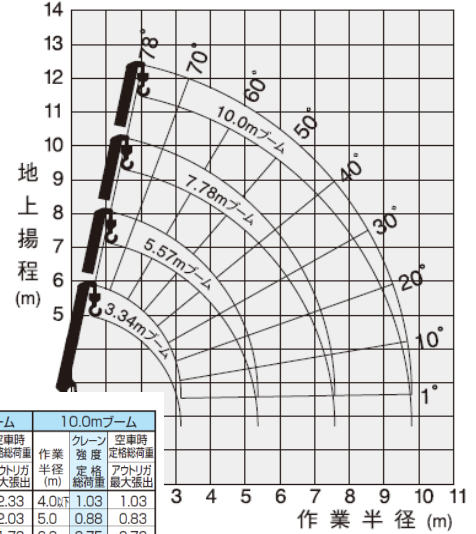
* 当数値は代表車種のものであり、車種・車両によって実際の数値は異なります。

【2t用 ZR293】



2.85m/4.72mブーム		(側方、後方領域)								
作業半径 (m)	1.6以下	2.0	2.5	3.0	3.5	4.0	4.52			
アウトリガ最大張出	2.93	2.28	1.73	1.23	0.93	0.73	0.63			
アウトリガ最小張出	1.58	0.98	0.68	0.48	0.38	0.33	0.28			
6.6mブーム		(側方、後方領域)								
作業半径 (m)	2.2以下	2.5	3.0	3.5	4.0	4.5	5.0	5.5	6.0	6.4
アウトリガ最大張出	1.88	1.63	1.23	0.93	0.73	0.58	0.48	0.43	0.38	0.35

【4t用 ZE364(4段ブーム)】



(側方、後方領域)		3.34mブーム		5.57mブーム		7.78mブーム		10.0mブーム	
作業半径 (m)	A性能	クレーン強度	空車時定格総荷重	クレーン強度	空車時定格総荷重	クレーン強度	空車時定格総荷重	クレーン強度	空車時定格総荷重
		2.4以下	2.93	2.93	1.28	2.7以下	2.93	2.33	4.0以下
2.6	2.93	2.93	1.08	3.2	2.03	2.03	5.0	0.88	0.83
3.0	2.48	2.33	0.83	3.5	1.83	1.73	6.0	0.75	0.73
3.5	2.08	1.88	0.63	4.0	1.63	1.43	7.0	0.65	0.55
4.0	1.78	1.43	0.53	4.5	1.48	1.18	8.0	0.58	0.45
4.5	1.58	1.18	0.43	5.0	1.33	0.98	9.0	0.51	0.38
5.0	1.38	0.98	0.33	5.5	1.23	0.83	9.8	0.48	0.35
5.37	1.28	0.90	0.33	6.0	1.13	0.73			
				6.5	1.03	0.65			
				7.0	0.95	0.58			
				7.58	0.88	0.52			

●御利用は必ず定格荷重内で

御願い致します。

●操作は必ず有資格者でお願いします。

MEMO